

## Pantalon barroud C/P OPTIMAX ND - 2029 -

Marques et modèles déposés

2029 2351 926



2029 2351 954



2029 2351 956



2029 2351 213



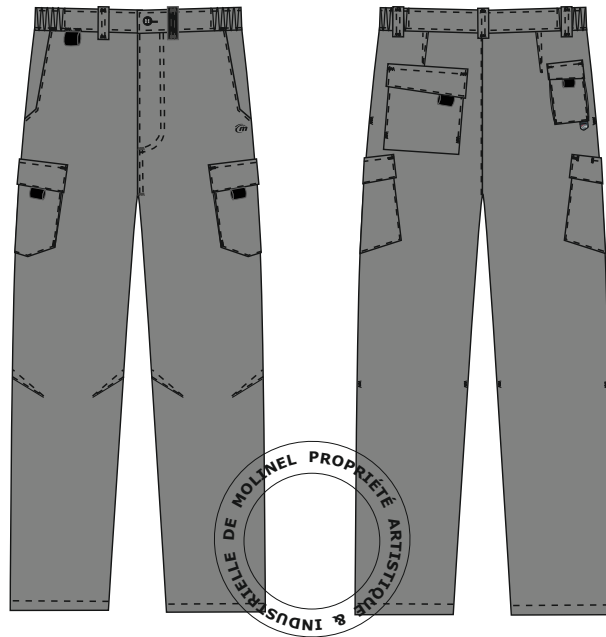
2029 2351 921



2029 2351 158



# Vêt-Bigorre



### REFERENCES ET TAILLES

- 2029 2351 926 Gris
  - 2029 2351 954 Bleu azur
  - 2029 2351 956 Bleu gaulois
  - 2029 2351 213 Vert alpin
  - 2029 2351 921 Vert
  - 2029 2351 158 Marine
- Tailles : 36 à 68 E/J: 84 cm.**

### DESCRIPTIF

- ceinture rapportée fermée par 1 bouton polyester noir, élastiques côtés, 5 passants dont un en ruban chevron devant gauche. Poches italiennes coins cassés bas.
- 1 braguette fermeture à glissière.
- 1 sangle noir accroche clés insérer sous la ceinture devant droit.
- 2 poches cuisses plaquées avec 1 soufflet latéral devant et fermé par un rabat avec velcro.
- genoux préformés par pinces.
- 2 pinces dos surpiquées.
- 1 poche plaquée au dos avec partie basse volante et fermé par un rabat.
- 1 poche mètre plaquée au dos et 1 poche téléphone avec 1 soufflet de chaque côté et fermé par un rabat avec velcro.
- entre-jambe 84 cm.
- Pour coloris gris, bleu gaulois et marine : fermeture à glissière spiralée avec curseur plastique.

### TISSUS

Tissu principal : Croisé2/2, 60% coton, 40% polyester, 315Gr/m<sup>2</sup>.

### MARQUAGE

Broderie «M» coloris noir au dessous de la poche italienne gauche.

### ENTRETIEN



Visa Marketing: