

### Cotte C/P OPTIMAX ND - 2809

Marques et modèles déposés

2809 2351 926



2809 2351 954



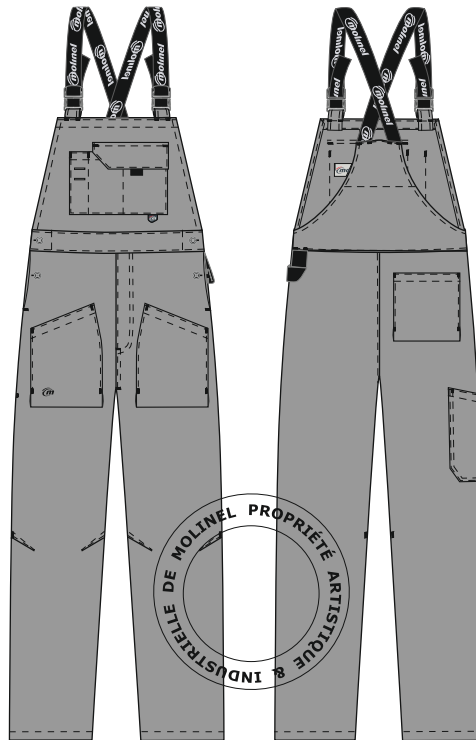
2809 2351 956



2809 2351 213



2809 2351 921



#### REFERENCES ET TAILLES

- 2809 2351 926 Gris
  - 2809 2351 954 Bleu azur
  - 2809 2351 956 Bleu gaulois
  - 2809 2351 213 Vert alpin
  - 2809 2351 921 Vert
- Tailles : 38 à 60 EJ 84 cm

#### DESCRIPTIF

- Bretelles fixées sur hausse dos et réglables devant par boucles.
- 1 poche compartimentée plaquée sur bavette dont 1 compartiment crayon à droite, rabat fermé par un ruban auto-agrippant.
- Ceinture rapportée.
- 2 ouvertures côtés réglables par boutons boutonnières double positionnement.
- Braguette fermeture à glissière.
- 2 poches basses plaquées, ouvertures obliques, bas de poches volant.
- Genoux préformés par pinces.
- 1 boucle marteau en sangle noire insérée dans la couture taille dos à gauche.
- 1 poche plaquée au dos avec partie basse volante.
- 1 poche mètre plaquée.
- Entre-jambe 84 cm
- Pour coloris gris et coloris bleu gaulois : boutons pressions plastiques et fermeture à glissière spiralée avec curseur plastique.

#### TISSUS

Tissu principal : Croisé2/2, 60% coton, 40% polyester, 315Gr/m<sup>2</sup>.

#### MARQUAGE

Broderie «M» coloris noir sur la poche basse du devant droit.

#### ENTRETIEN



Visa Marketing: