

# HASSON

TUNIQUE FEMME MC réf ROXIE P/C



Roxie noir/ice

## Vêt-Bigorre

**Qualité** : 65%Polyester 35%Coton 210g/m<sup>2</sup>  
67%Polyester 33%Coton 205g/m<sup>2</sup> (coloris ice, abricot)

**Style** : Encolure fantaisie  
Manches courtes  
2 poches basses avec parement  
Fermeture centrale par 5 pressions  
Fentes côtés  
Longueur: 80 cm



noir/  
ice



charbon/  
framboise

TAILLES



	0	1	2	3	4	5	6
A	76/84	84/92	92/100	100/108	108/116	116/124	124/132
B	56/64	64/72	72/80	80/88	88/96	96/104	104/112

COLISAGE



1

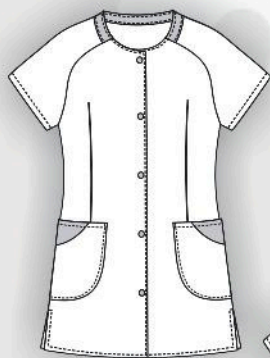


Sous sachet à l'unité  
Poids à la pièce : 0,200kg  
Taille carton : 60x40x26 cm

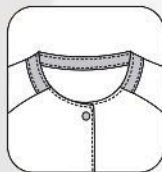
Code Entretien (lavage domestique)



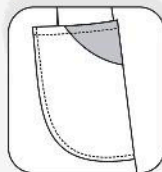
WHITE ONLY



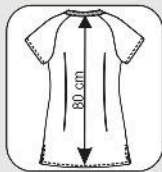
### FOCUS DETAILS



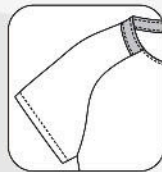
Encolure fantaisie avec parement



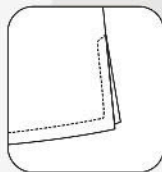
Poche avec parement et passepoil contrastés



Hauteur milieu dos 80 cm



Manches raglan



Fentes côtés

