

HASSON

TUNIQUE FEMME réf CALI P/C



Cali ice

Cali pomme

Cali abricot

Qualité : 65%Polyester 35%Coton 210g/m²
67%Polyester 33%Coton 205g/m² (coloris ice, abricot)

Style : Encolure carrée
Manches courtes kimono
1 poche poitrine avec parement blanc et passepoil charbon
2 poches basses avec parement blanc et passepoil charbon
Fermeture centrale par 5 pressions
Fentes côtés
Longueur: 75 cm



ice/
blanc



pomme/
blanc



abricot/
blanc



rosa/
blanc

TAILLES

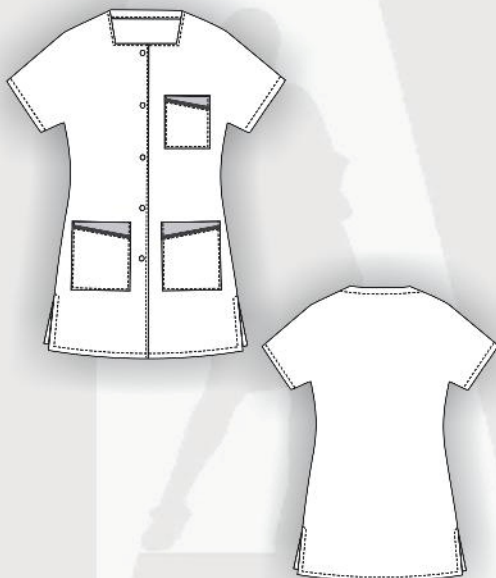
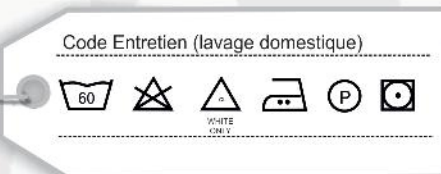


	0	1	2	3	4	5	6
A	76/84	84/92	92/100	100/108	108/116	116/124	124/132
B	56/64	64/72	72/80	80/88	88/96	96/104	104/112

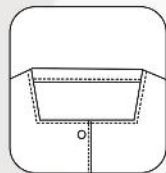
COLISAGE



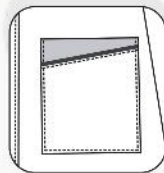
Sous sachet à l'unité
Poids à la pièce : 0,200kg
Taille carton : 60x40x26 cm



FOCUS DETAILS



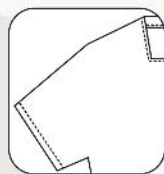
Encolure carrée



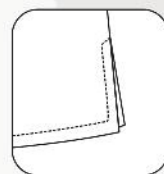
Poche avec parement
et passepoil contrastés



Hauteur milieu
dos 80 cm



Manches kimono



Fentes côtés

Vêt-Bigorre