

HASSON

BLOUSE FEMME MT réf JOSY 100% COTON



Josy MT blanc

Qualité : 100% Coton 210g/m² 

Style : 1 poche poitrine plaquée
2 poches basses plaquées
Manches transformables
Ceinture amovible
Fermeture centrale par 6 grippers
Longueur 105 cm
Disponible de la taille 0 à 6



blanc

Vêt-Bigorre



TAILLES

	0	1	2	3	4	5	6
A	76/84	84/92	92/100	100/108	108/116	116/124	124/132
B	56/64	64/72	72/80	80/88	88/96	96/104	104/112

COLISAGE



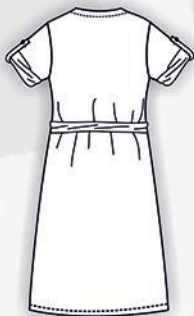
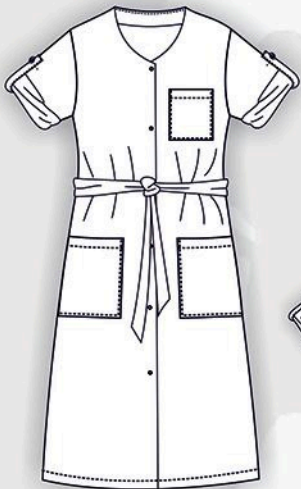
1

Sous sachet à l'unité
Poids à la pièce : 0,410kg
Taille carton : 60x40x26 cm

Code Entretien (lavage domestique)



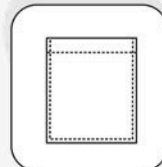
WHITE ONLY



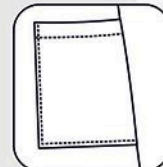
FOCUS DETAILS



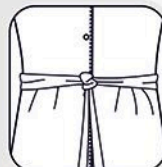
Encolure en V



Poche poitrine avec parement contrasté



Poche basses



Ceinture



Manche transformable avec patte de relevage



Hauteur milieu dos 105 cm

